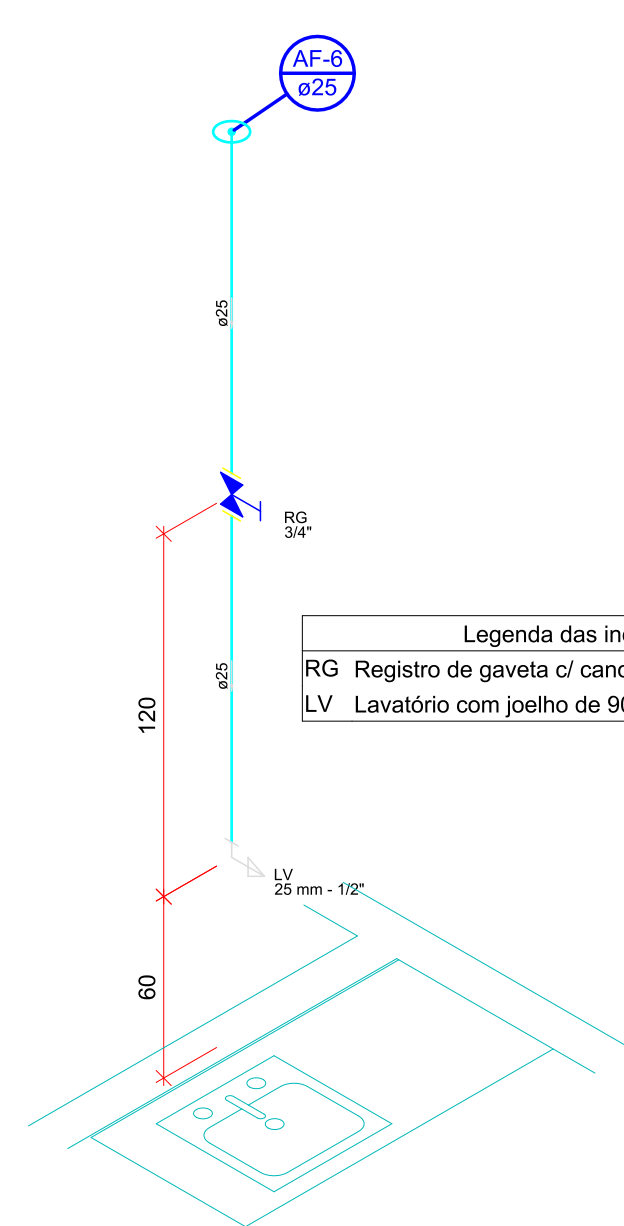
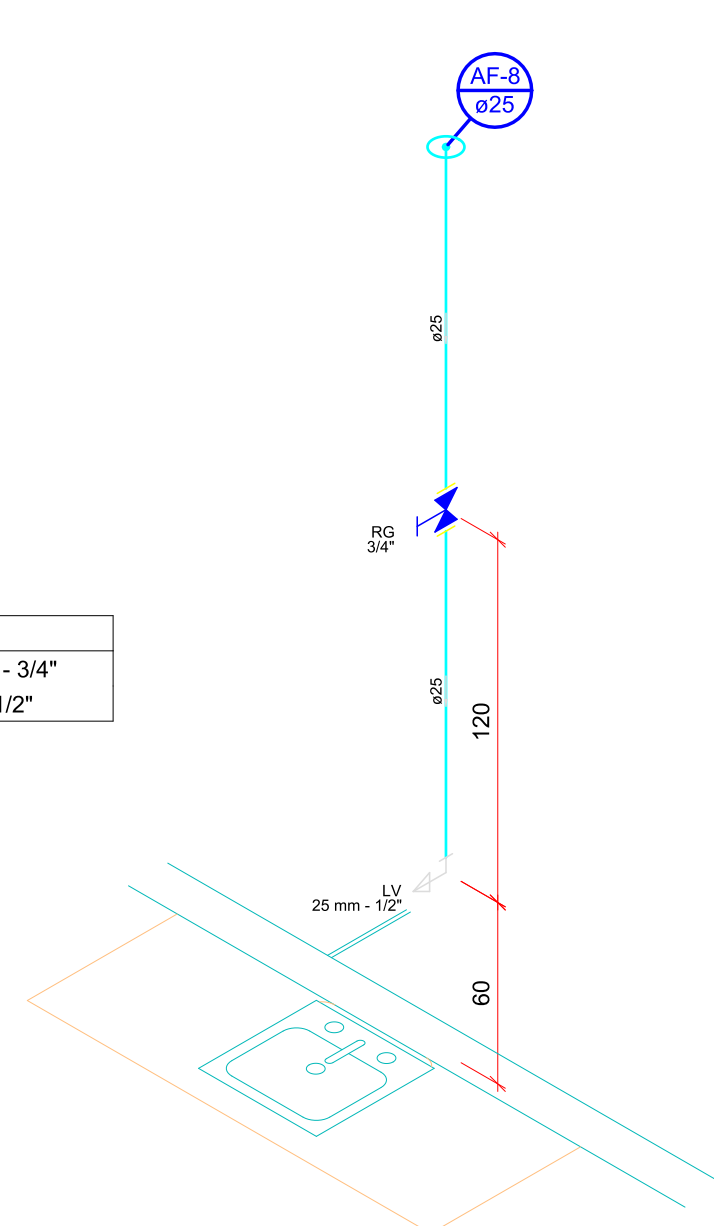


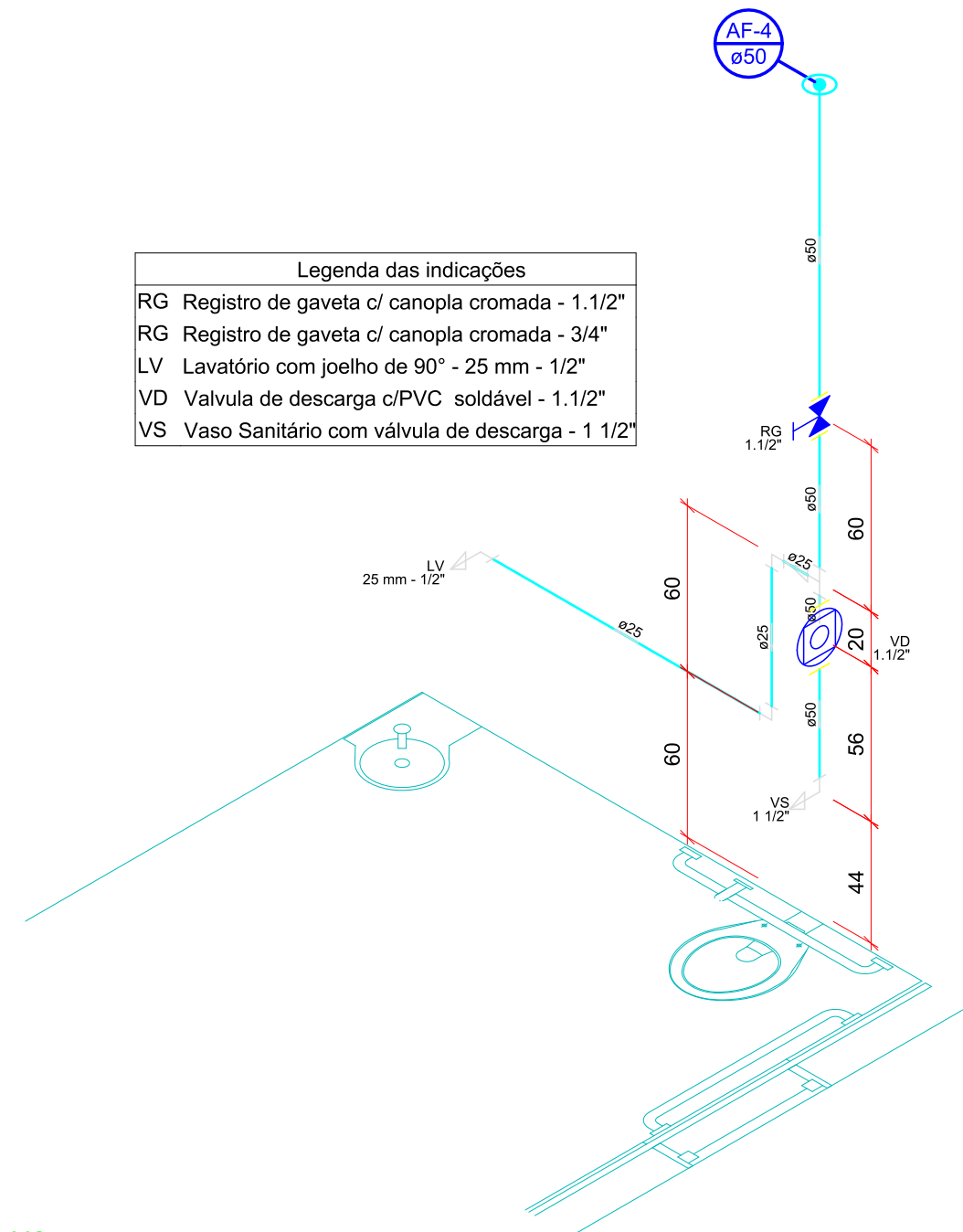
Detalhe H9
Escala 1:25



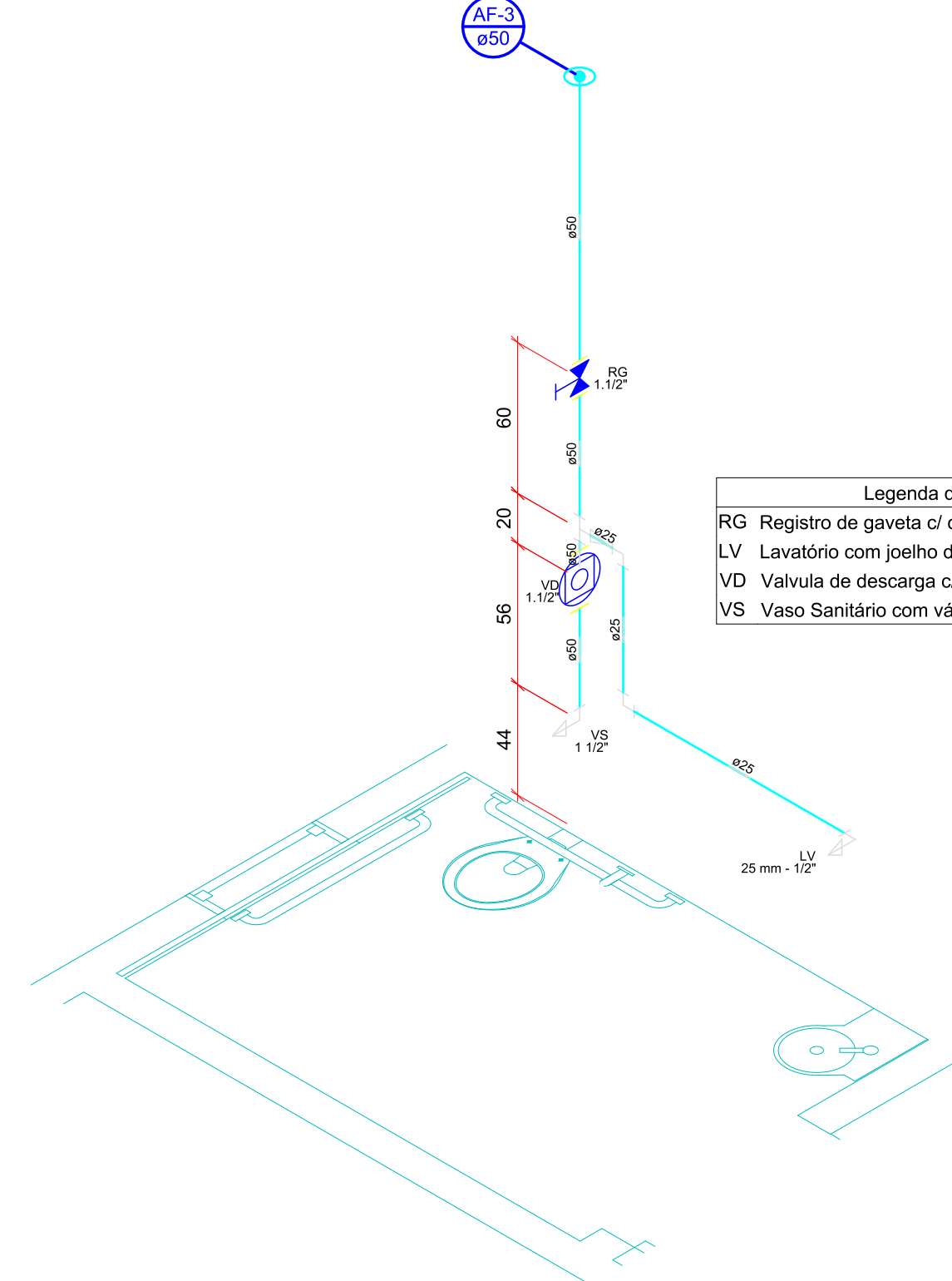
Detalhe H6
Escala 1:25



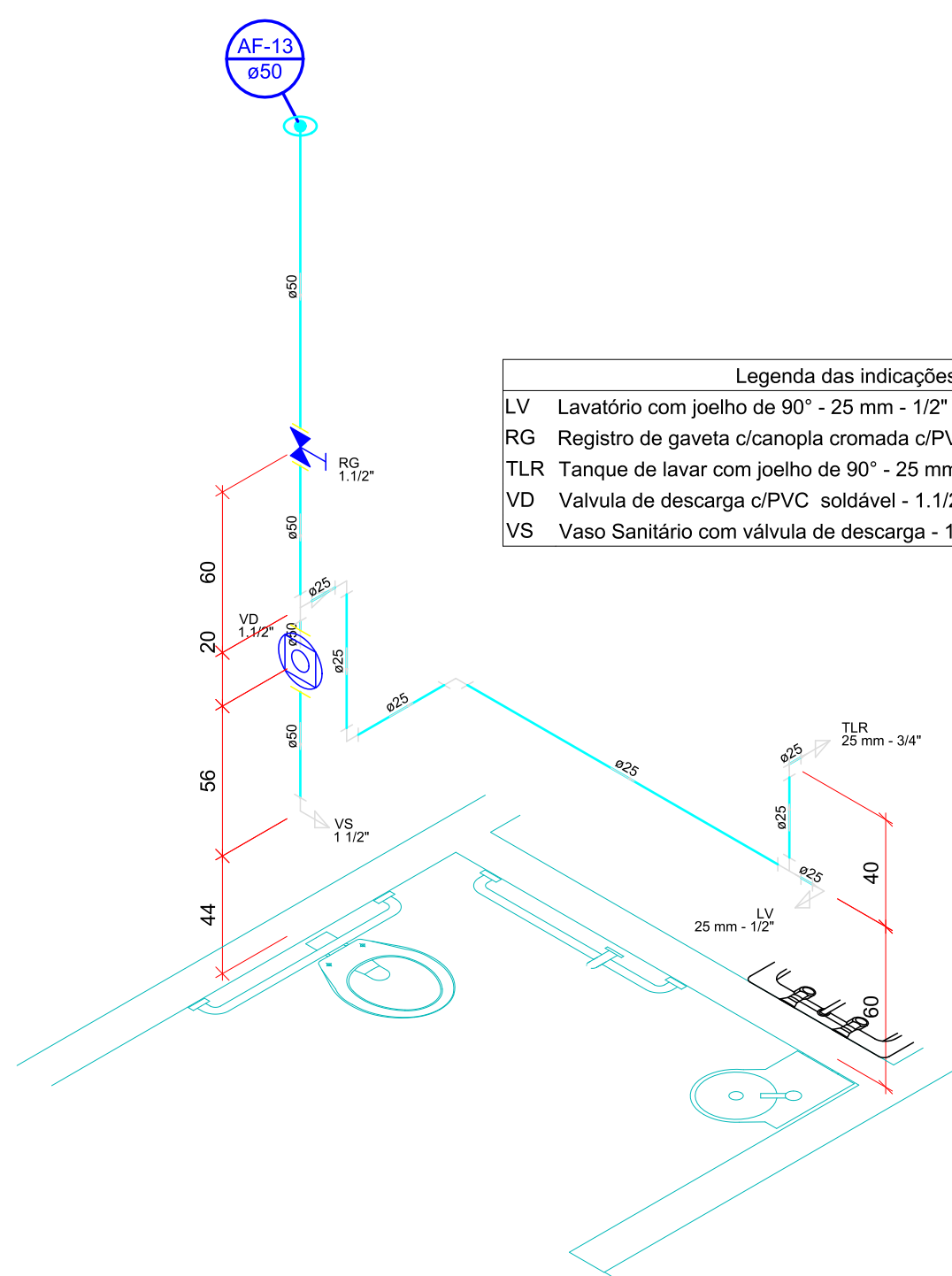
Detalhe H8
Escala 1:25



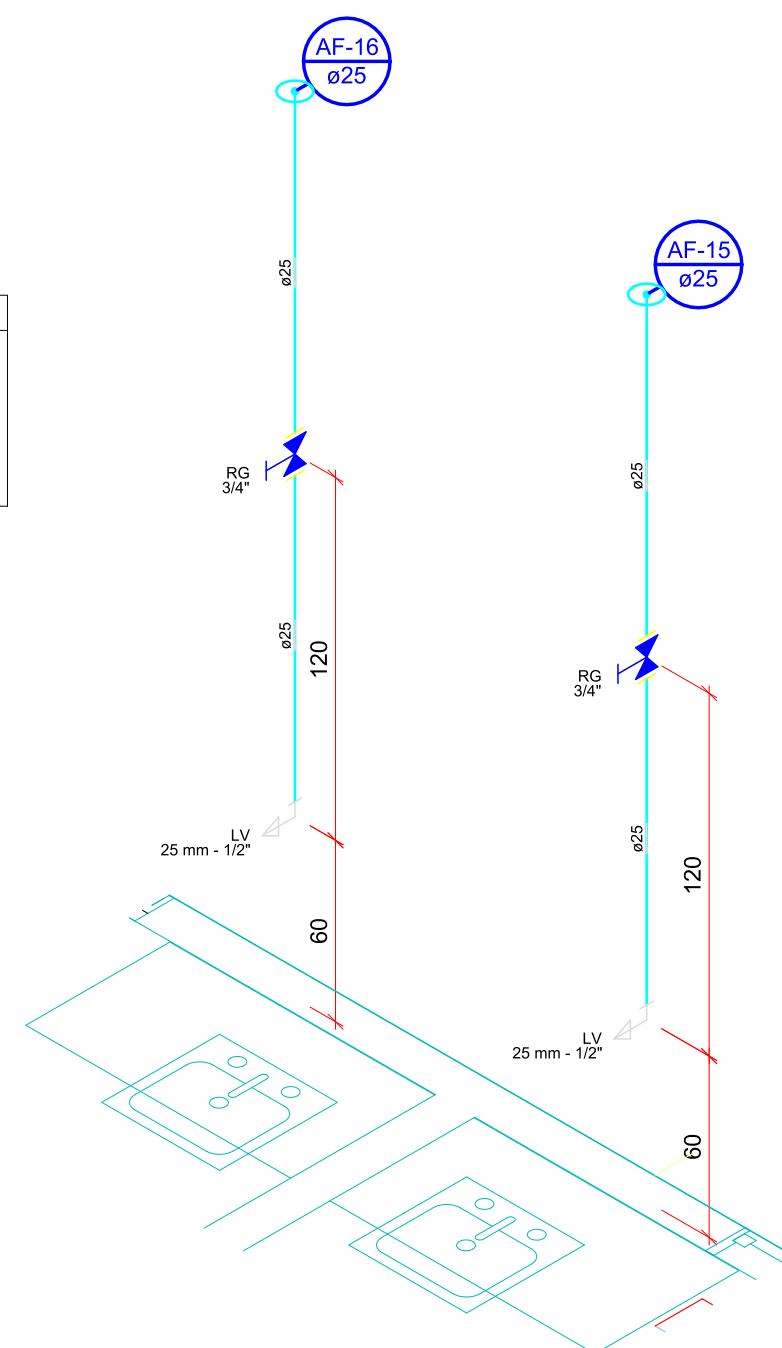
Detalhe H3
Escala 1:25



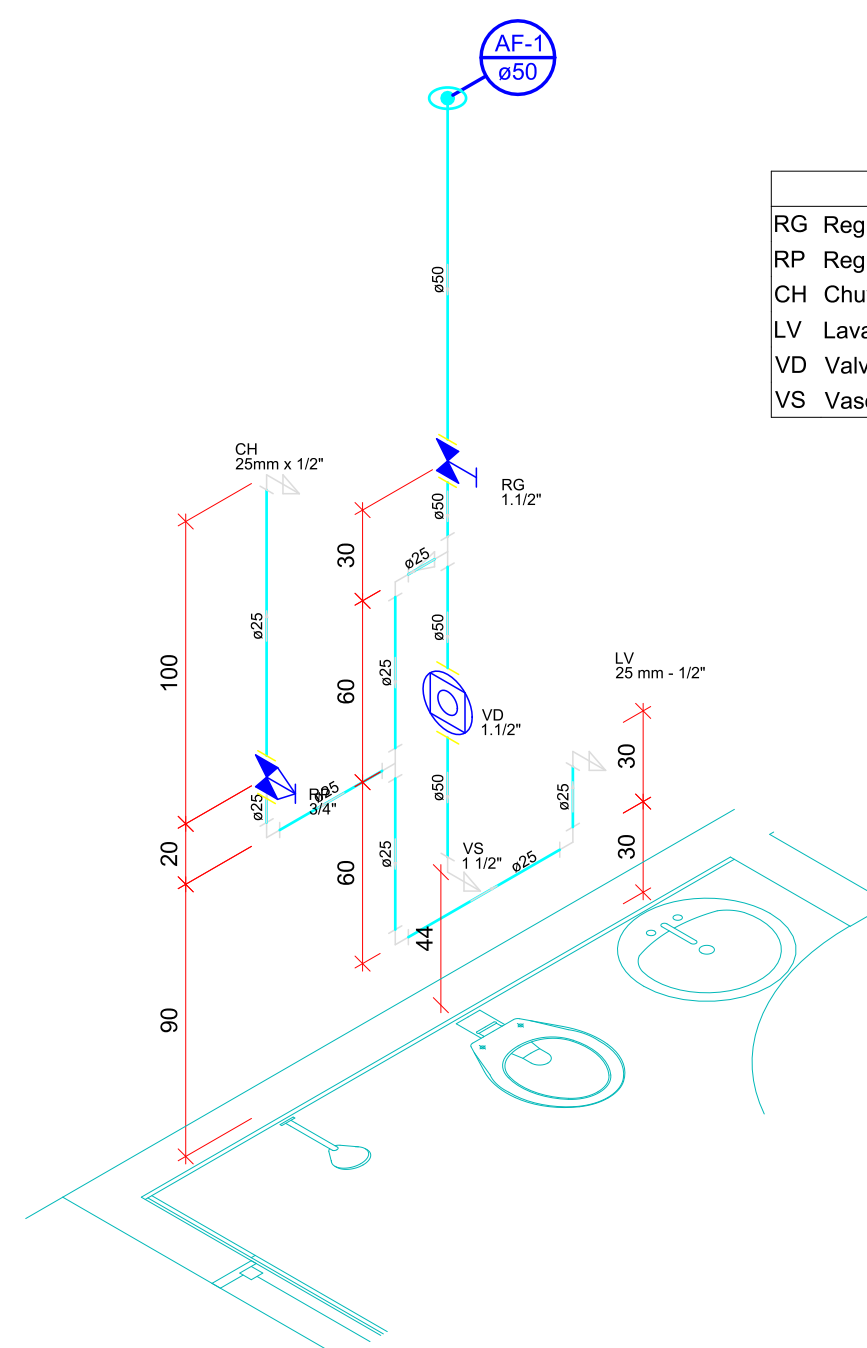
Detalhe H2
Escala 1:25



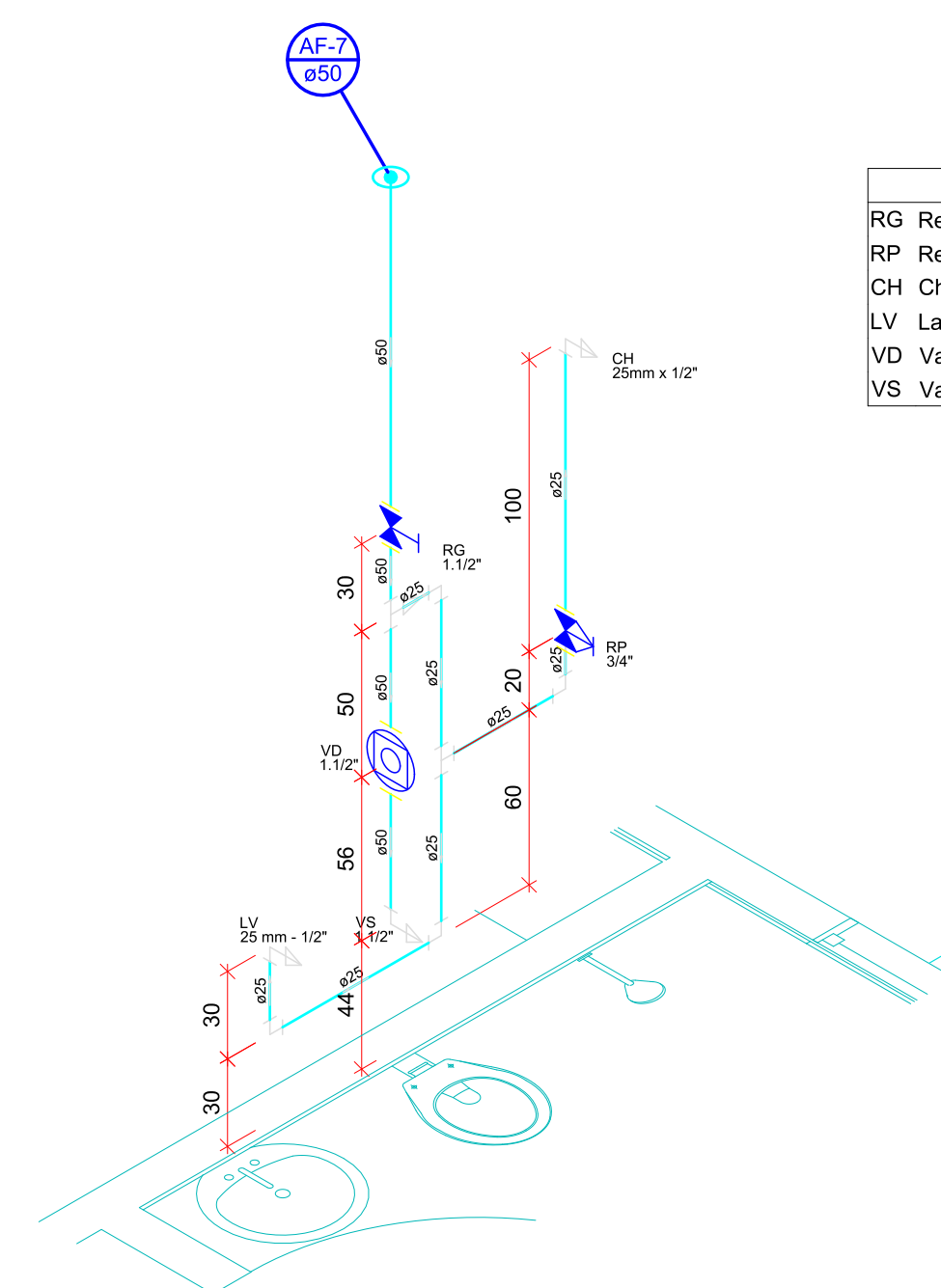
Detalhe H12
Escala 1:25



Detalhe H16
Escala 1:25

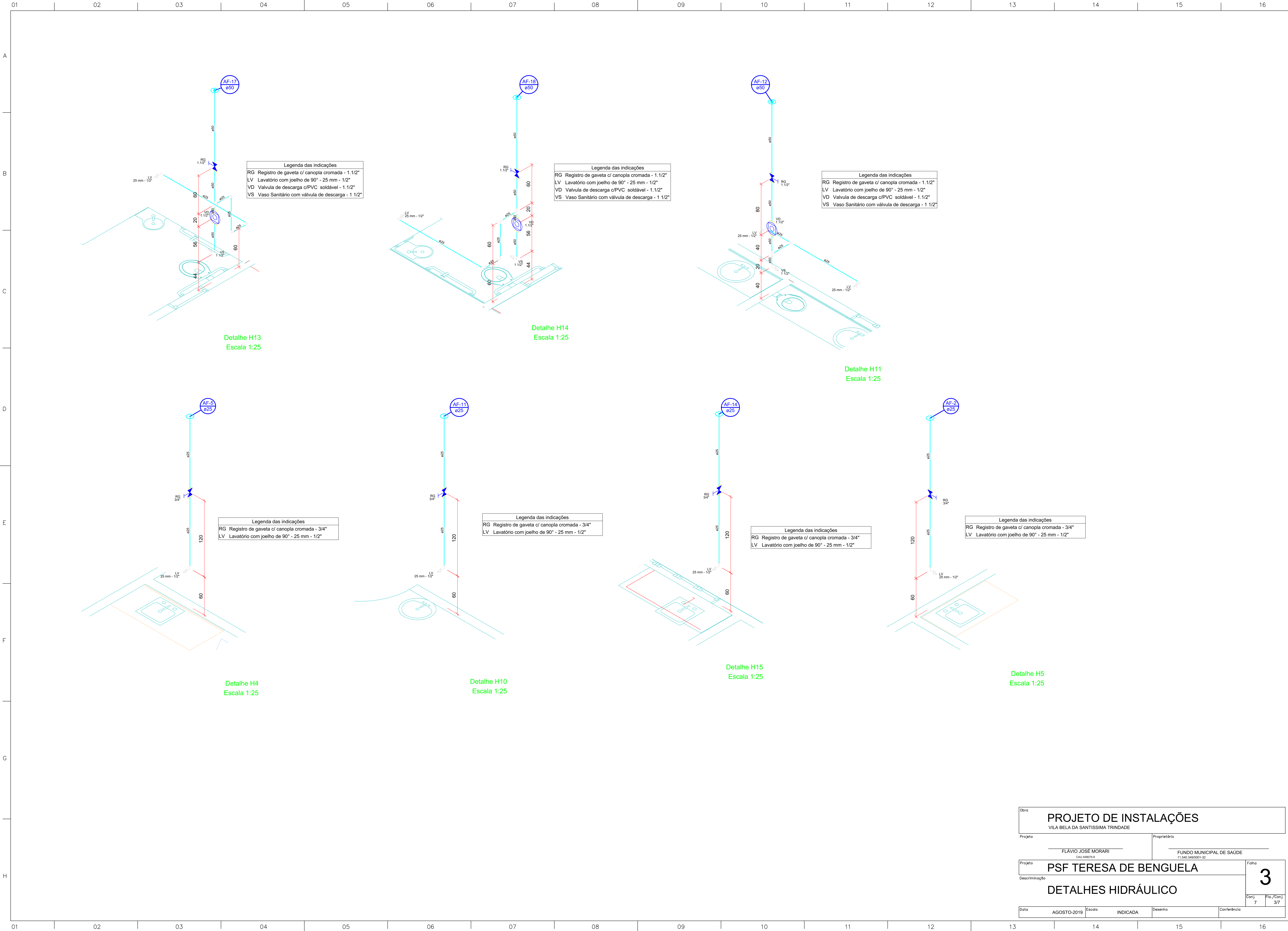


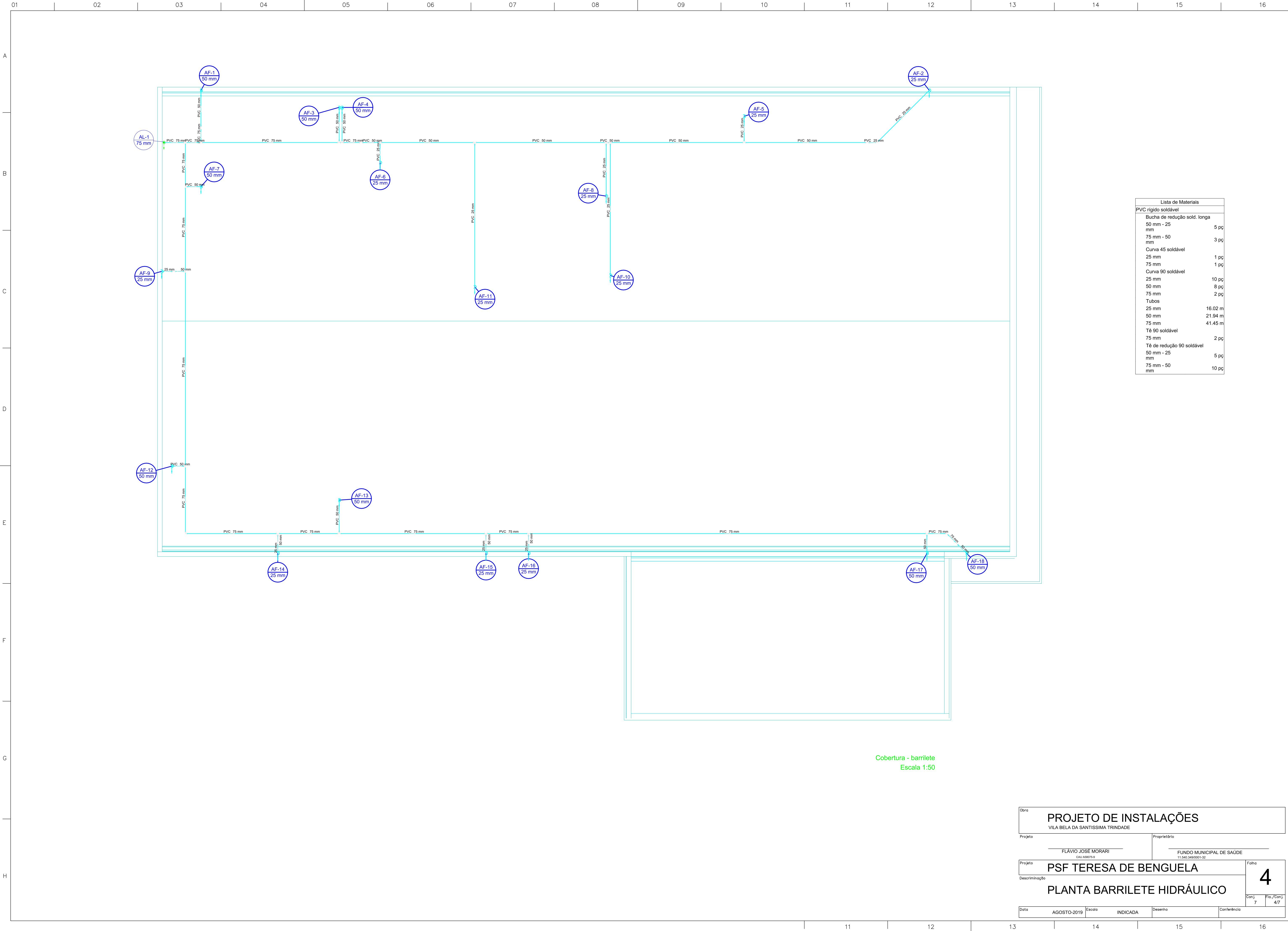
Detalhe H1
Escala 1:25



Detalhe H7
Escala 1:25

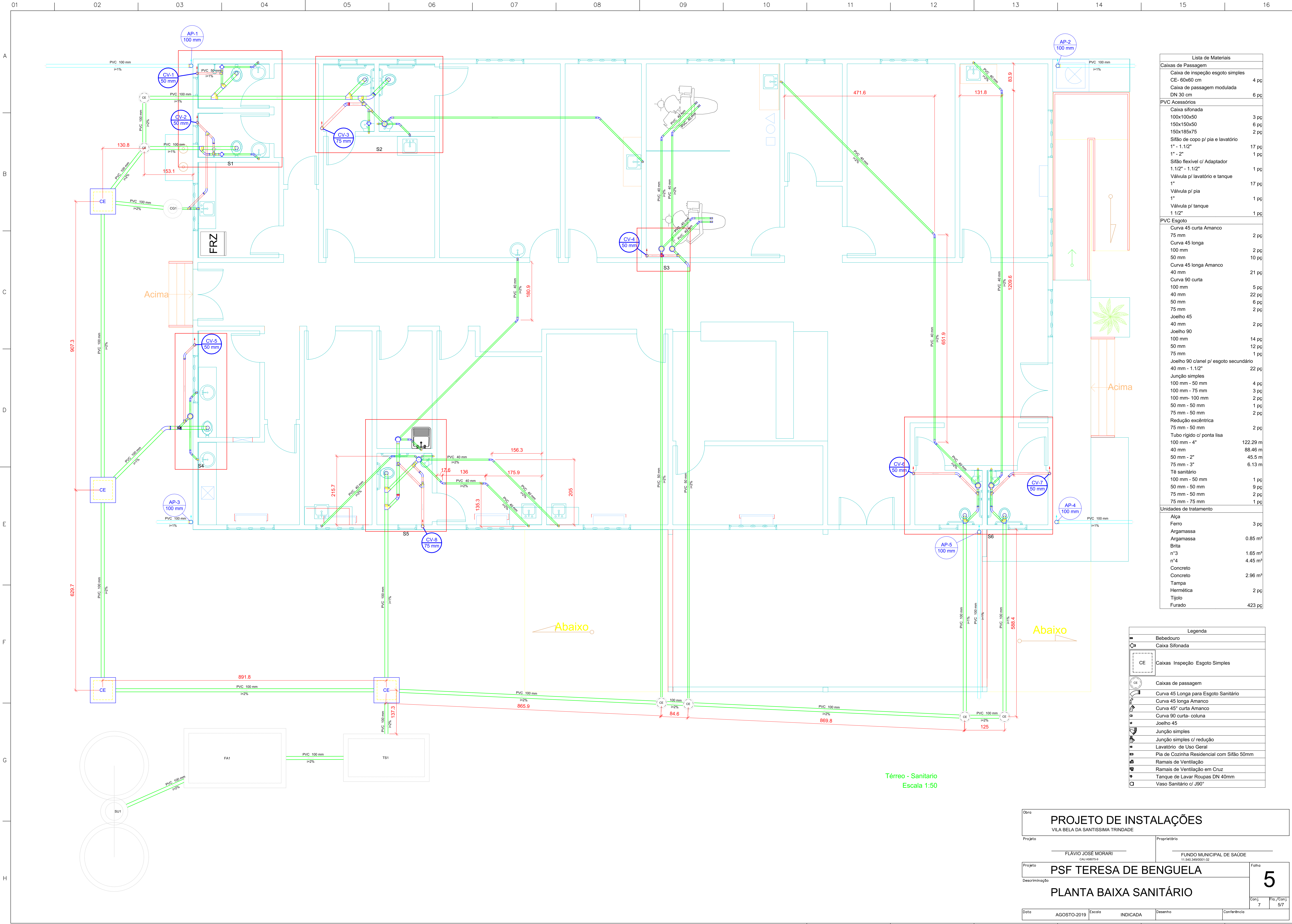
Obra				
PROJETO DE INSTALAÇÕES				
VILA BELA DA SANTÍSSIMA TRINDADE				
Projeto		Proprietário		
FLÁVIO JOSÉ MOREIRI CAU 486075-9		FUNDO MUNICIPAL DE SAÚDE 11.540.348/0001-32		
Projeto				Folha
PSF TERESA DE BENGUELA				2
Descrição				Conj. Fla./Conj.
DETALHES HIDRÁULICO				7 2/7
Data	Assinatura	Escala	Desenho	Confirmação
AGOSTO-2019		INDICADA		





Lista de Materiais		
PVC rígido soldável		
Buchsa de redução sold. longa		
50 mm - 25 mm	5 pçs	
75 mm - 50 mm		
Curva 45 soldável	3 pçs	
25 mm	1 pç	
75 mm	1 pç	
Curva 90 soldável		
25 mm	10 pçs	
50 mm	8 pçs	
75 mm	2 pçs	
Tubos		
25 mm	16.02 m	
50 mm	21.94 m	
75 mm	41.45 m	
Tê 90 soldável		
75 mm	2 pçs	
Tê de redução 90 soldável		
50 mm - 25 mm	5 pçs	
75 mm - 50 mm	10 pçs	

Obra			
PROJETO DE INSTALAÇÕES			
VILA BELA DA SANTÍSSIMA TRINDADE			
Projeto		Proprietário	
FLÁVIO JOSÉ MORARI		FUNDO MUNICIPAL DE SAÚDE	
CAU/A88079-8		11.546.348/0001-32	
Projeto			Folha
PSF TERESA DE BENGUELA			4
Descrição			
PLANTA BARRILETE HIDRÁULICO			
Data		Escala	Conferência
AGOSTO-2019		INDICADA	
Desenho		Conferência	



Lista de Materiais	
Caixas de Passagem	
Caixa de inspeção esgoto simples	4 pç
Caixa de passagem modulada	6 pç
DN 30 cm	
PVC Acessórios	
Caixa sifonada	
100x100x50	3 pç
150x150x50	6 pç
150x185x75	2 pç
Sifão de copo p/ pia e lavatório	17 pç
1" - 1.1/2"	1 pç
1" - 2"	1 pç
Sifão flexível c/ Adaptador	1 pç
1.1/2" - 1.1/2"	
Válvula p/ lavatório e tanque	17 pç
1"	
Válvula p/ pia	1 pç
1"	
Válvula p/ tanque	1 pç
1 1/2"	
PVC Esgoto	
Curva 45 curta Amanco	
75 mm	2 pç
Curva 45 longa	2 pç
100 mm	
50 mm	10 pç
Curva 45 longa Amanco	
40 mm	21 pç
Curva 90 curta	
100 mm	5 pç
40 mm	22 pç
50 mm	6 pç
75 mm	2 pç
Joelho 45	
40 mm	2 pç
Joelho 90	
100 mm	14 pç
50 mm	12 pç
75 mm	1 pç
Joelho 90 c/anel p/ esgoto secundário	
40 mm - 1.1/2"	22 pç
Junção simples	
100 mm - 50 mm	4 pç
100 mm - 75 mm	3 pç
100 mm - 100 mm	2 pç
50 mm - 50 mm	1 pç
75 mm - 50 mm	2 pç
Redução excêntrica	
75 mm - 50 mm	2 pç
Tubo rígido c/ ponta lisa	
100 mm - 4"	122.29 m
40 mm	88.46 m
50 mm - 2"	45.5 m
75 mm - 3"	6.13 m
Tê sanitário	
100 mm - 50 mm	1 pç
50 mm - 50 mm	9 pç
75 mm - 50 mm	2 pç
75 mm - 75 mm	1 pç
Unidades de tratamento	
Alça	
Ferro	3 pç
Argamassa	
Argamassa	0.85 m³
Brita	
n°3	1.65 m³
n°4	4.45 m³
Concreto	
Concreto	2.96 m³
Tampa	
Hermética	2 pç
Tijolo	
Furado	423 pç

Legenda	
	Bebedouro
	Caixa Sifonada
	Caixas Inspeção Esgoto Simples
	Caixas de passagem
	Curva 45 Longa para Esgoto Sanitário
	Curva 45 longa Amanco
	Curva 45° curta Amanco
	Curva 90 curta- coluna
	Joelho 45
	Junção simples
	Junção simples c/ redução
	Lavatório de Uso Geral
	Pia de Cozinha Residencial com Sifão 50mm
	Ramais de Ventilação
	Ramais de Ventilação em Cruz
	Tanque de Lavar Roupas DN 40mm
	Vaso Sanitário c/ J90°

Obra

PROJETO DE INSTALAÇÕES

VILA BELA DA SANTÍSSIMA TRINDADE

Projeto

FLÁVIO JOSÉ MORARI

11.590.348/0001-32

Proprietário

FUNDO MUNICIPAL DE SAÚDE

Projeto

PSF TERESA DE BENGUELA

Descrição

PLANTA BAIXA SANITÁRIO

Conj.

7

Fia./Conj.

5/7

5

Data

AGOSTO-2019

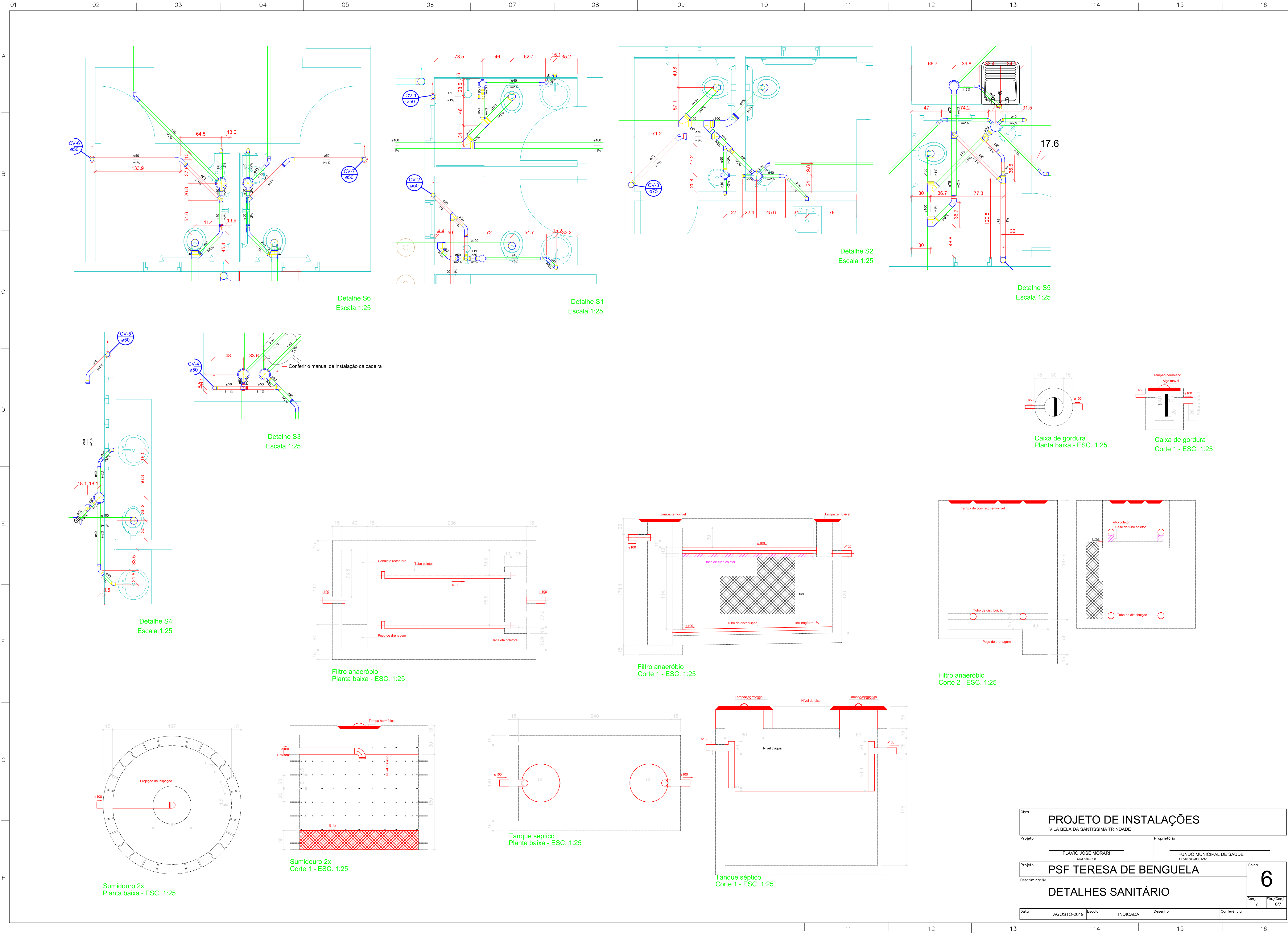
Escala

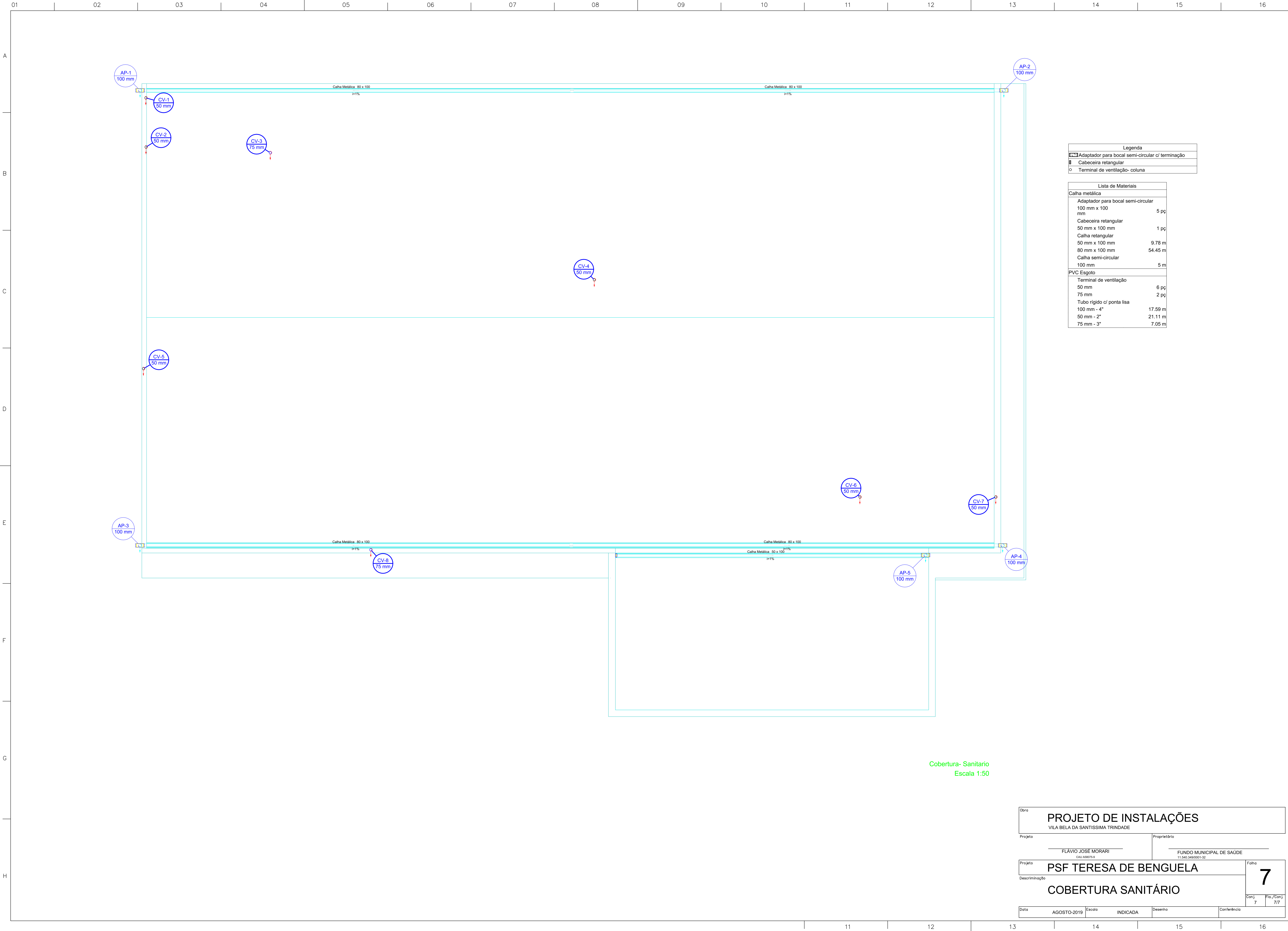
INDICADA

Desenho

Conferência

Térreo - Sanitário
Escala 1:50





Cobertura- Sanitário
Escala 1:50